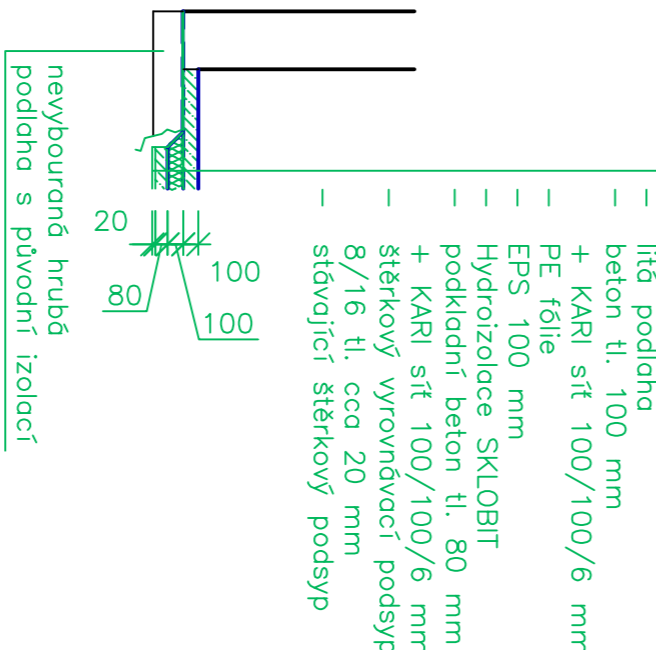


TABULKA MÍSTNOSTÍ 1.NP	
Km	Název
1.01	TERAZ. MŠ
1.02	ZÁVĚS
1.03	SKLAD. POKL.
1.04	SKLAD. POKL. ODPADU
1.05	SKLAD. POKL. ODPADU
1.06	SKLAD. POKL. ODPADU
1.07	SKLAD. POKL. ODPADU
1.08	SKLAD. POKL. ODPADU
1.09	SKLAD. POKL. ODPADU
1.10	SKLAD. POKL. ODPADU
1.11	SKLAD. POKL. ODPADU
1.12	SKLAD. POKL. ODPADU
1.13	SKLAD. POKL. ODPADU
1.14	SKLAD. POKL. ODPADU
1.15	SKLAD. POKL. ODPADU
1.16	SKLAD. POKL. ODPADU
1.17	SKLAD. POKL. ODPADU
1.18	SKLAD. POKL. ODPADU
1.19	SKLAD. POKL. ODPADU
1.20	SKLAD. POKL. ODPADU
1.21	SKLAD. POKL. ODPADU
1.22	SKLAD. POKL. ODPADU
1.23	SKLAD. POKL. ODPADU
1.24	SKLAD. POKL. ODPADU
1.25	SKLAD. POKL. ODPADU
1.26	SKLAD. POKL. ODPADU
1.27	SKLAD. POKL. ODPADU
1.28	SKLAD. POKL. ODPADU
1.29	SKLAD. POKL. ODPADU
1.30	SKLAD. POKL. ODPADU
1.31	SKLAD. POKL. ODPADU
1.32	SKLAD. POKL. ODPADU
1.33	SKLAD. POKL. ODPADU
1.34	SKLAD. POKL. ODPADU

LEGENDA HMOT:

- Stavějící zdvo/rovné konstrukce
- Bourané zdvo a ostatní odstraněné konstrukce
- Nové zřízené konstrukce
- Porobetonové zdvo tl. 150 mm

Detail napojení podlahy nové podlahy na stávající



Akte:	Stavební úpravy a rekonstrukce kuchyně Roztoky čp. 193		
Investor:	Obec Roztoky, Roztoky čp. 128, 270 23 Roztoky		
Vypracoval:	Josef Šima, Hostokryje 33, Senomaty 270 31		
Kontroloval:	Eva Jakubková, Lubná 61, Lubná 270 36		
Stupeň PD:	DPS		
Obsah:	Půdorys - nové vyzdívký		
Číslo výřezu:	1.3.	Datum:	4/2020
Číslo zakázky:	25/2020/JŠ	Číslo par:	
Měřítko:	1:50		